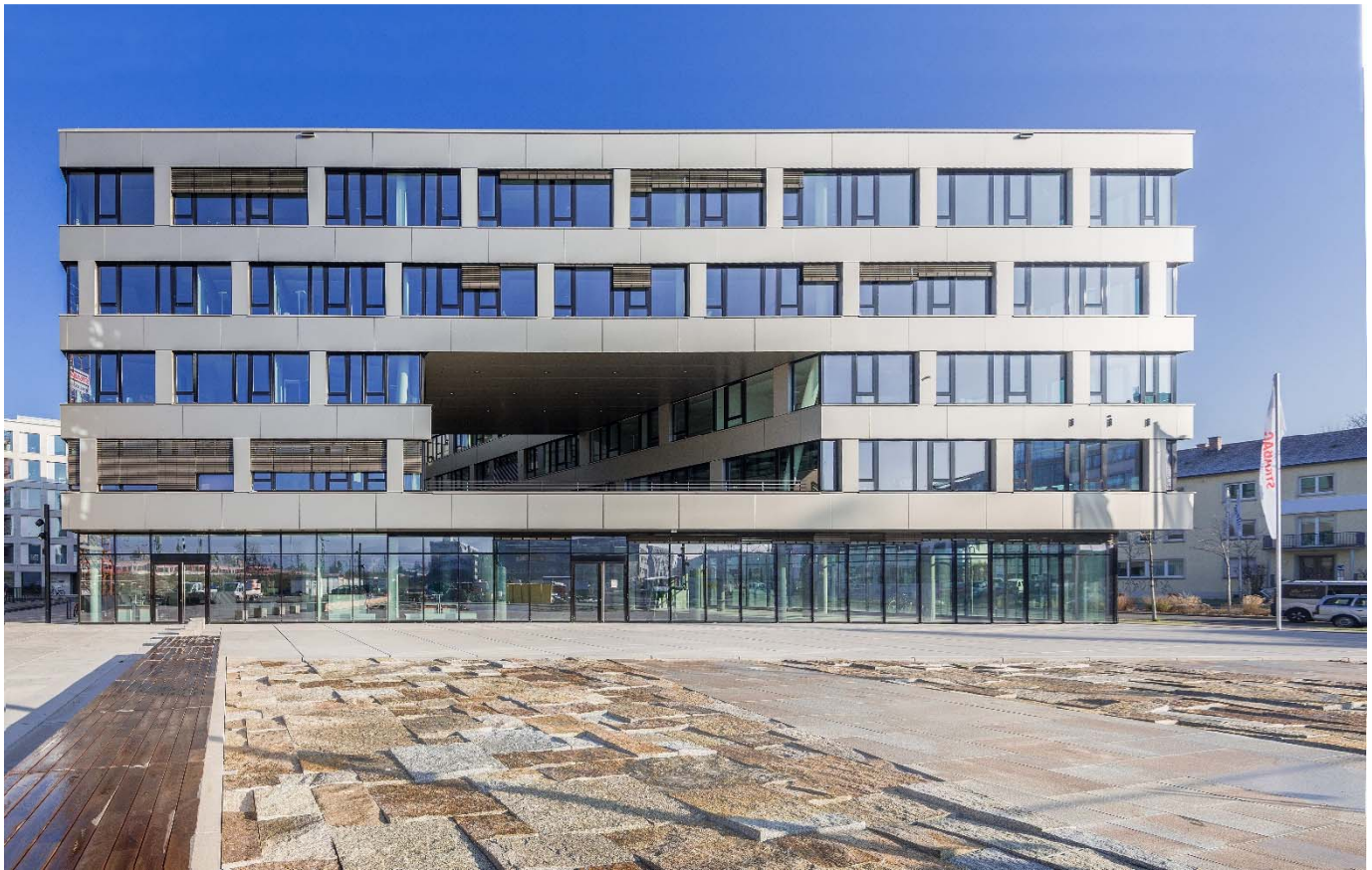


## Bürogebäude Postareal Baufeld 1



### **Bauherr**

STRABAG Real Estate, Freiburg

### **Architektur**

böwer eith murken, Freiburg

### **Projektdaten:**

ca. 40.000 m<sup>3</sup> umbauter Raum  
ca. 20,0 Mio. € Gesamtbaukosten

### **Bearbeitungszeitraum:**

Ausführungszeit Januar 2014  
bis Dezember 2015

### **Leistungsumfang:**

- Baugrubensicherung
- Tragwerksplanung
- Erdbebennachweis

### **Projektbeschreibung**

#### **Funktion:**

Bürogebäude mit Gewerbeflächen im EG und  
Parkgeschoss im UG

#### **Geschosse:**

5 Vollgeschosse und 1 Untergeschoss

#### **Gründung:**

Einzel- und Streifenfundamente in Kombination  
mit einer elastisch gebetteten Bodenplatte

#### **Tragwerk:**

- Stahlbetonskelettkonstruktion mit Flachdecken
- Abfangung der Stützen im Untergeschoss zur  
Optimierung der Stellplatzanzahl

#### **Besonderheiten**

Weitgespannte Überzüge mit einer Länge von  
bis zu 17,0 m zur Aufhängung der zwei obersten  
Geschosse im Bereich der Gebäudeöffnung an  
der Südfassade

