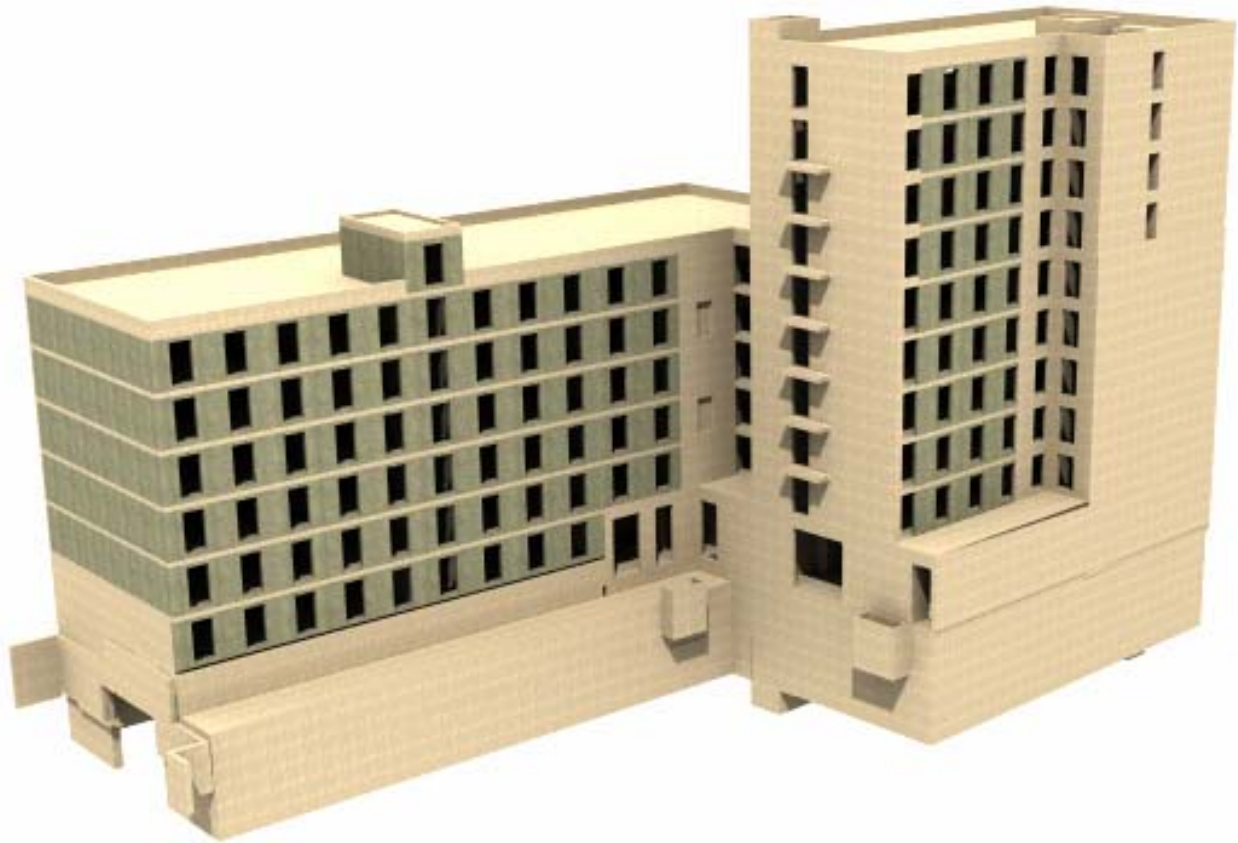


## Hotelobjekt Motel One in Freiburg



### **Bauherr**

Friedrichstraße 1 GmbH & Co. KG, Freiburg

### **Architektur**

Landes & Partner, Frankfurt a. M.

### **Projektdaten:**

ca. 28.000 m<sup>3</sup> umbauter Raum  
ca. 23,0 Mio. € Gesamtbaukosten

### **Bearbeitungszeitraum:**

Ausführungszeit Oktober 2014  
bis voraussichtlich März 2016

### **Leistungsumfang:**

- Abrisskonzept
- Baugrubensicherung
- Tragwerksplanung
- Erdbebennachweis

### **Projektbeschreibung**

#### **Funktion:**

Hotelgebäude mit Lobbyfläche im EG und  
Parkfläche im UG

#### **Geschosse:**

10 Vollgeschosse und 2 Untergeschosse

#### **Gründung:**

Einzel- und Streifenfundamente in Kombination  
mit einer elastisch gebetteten Bodenplatte

#### **Tragwerk:**

- Stahlbetonskelettkonstruktion mit Flachdecken
- Abfangung eines Treppenhauskernes im  
Untergeschoss im Bereich der Fahrgasse

#### **Besonderheiten**

Vernagelung der Bestandsaußenwand zur  
Nutzung als Baugrubensicherung

